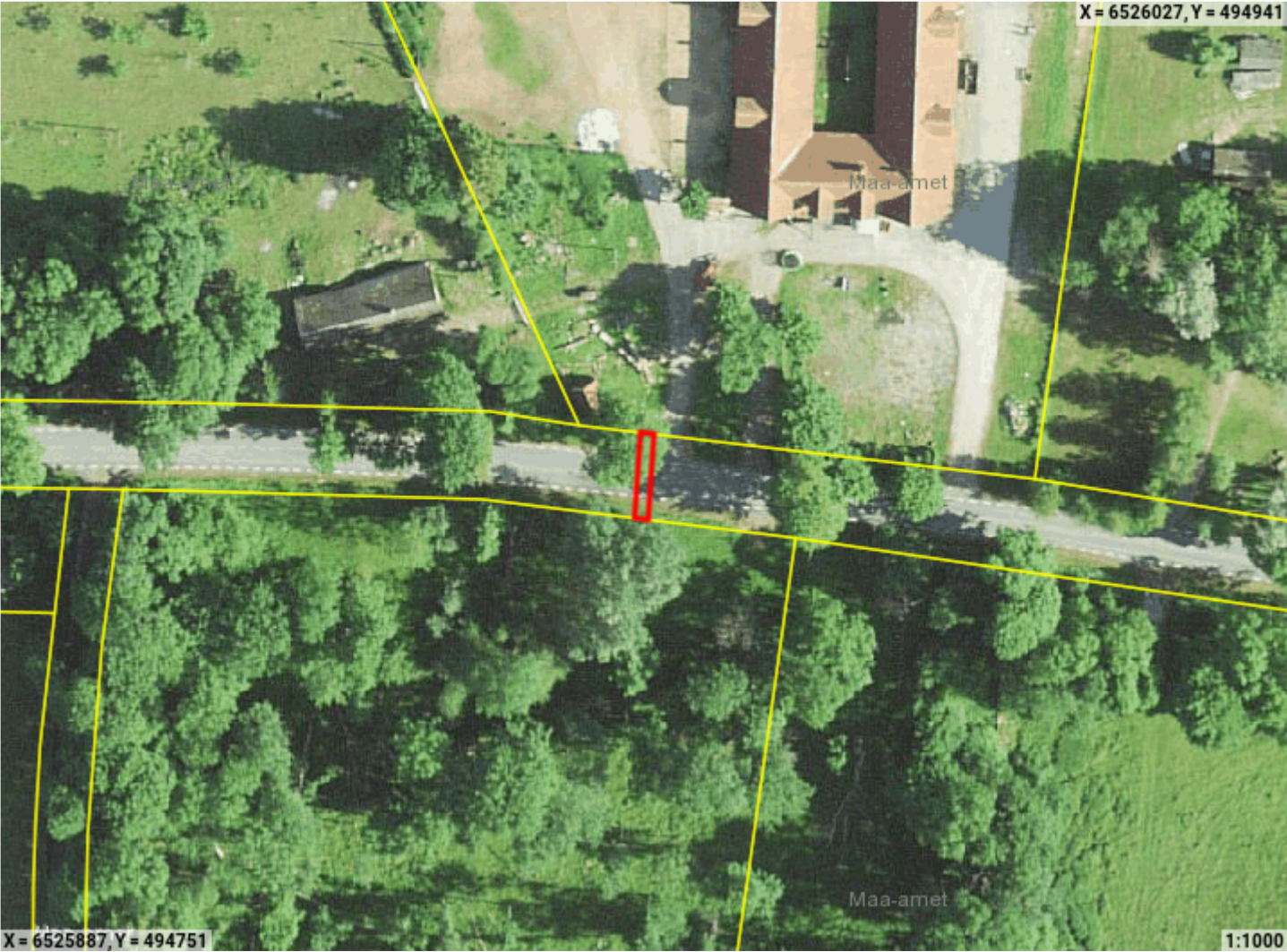


Piiranguala ID 305986 väljavõte

Piirangu liik	Isiklik kasutusõigus
Nimetus	16136 Taebla-Kullamaa tee
Piiranguala kirjeldus	elektrimaakaabelliinid
Ruumikuju loomise kuupäev	9. juuli 2024
Õigusliku kehtivuse kuupäev	
Pindala	25m²
Asukoht	Maa-alune
Moodustusviis	Kombineeritud
Täpsusklass	4
Seisund	Mustand



Ruumikuju piir

Valitseja piir

**Asub katastriüksustel:**

Lääne maakond, Lääne-Nigula vald, Ohtla küla, 16136 Taebla-Kullamaa tee (45201:001:0002)

**Piiranguala õigustatud kasutajad ehk valitsejad**

Valitseja liik	Valitseja kood
Juriidiline isik	10224137

Ruumianalüüs üksusele 45201:001:0002

**Katastri andmed**

Täisaadress	Lääne maakond, Lääne-Nigula vald, Ohtla küla, 16136 Taebla-Kullamaa tee
Kinnistu number	14593150
Kogupindala	-
Omandivorm	Riigiomand
Sihtotstarve 1	TRANSPORDIMAA 100%

**Kattuvuse pindala**

Ligikaudne suurus	25m²
-------------------	------